



**МИНИСТЕРСТВО ЗДРАВООХРАНЕНИЯ РЕСПУБЛИКИ ТЫВА  
(Минздрав РТ)**

**ПРИКАЗ**

от 12.05.2021  
№ 480пр/21

**г. Кызыл**

**Об утверждении маршрутизации пациентов для оказания медицинской помощи по профилю «гериатрия» в Республике Тыва**

В соответствии с распоряжением Правительства Российской Федерации от 5 февраля 2016 г. № 164-р «Об утверждении Стратегии действий в интересах граждан старшего поколения в Российской Федерации до 2025 года», приказом Министерства здравоохранения Российской Федерации от 29 января 2016 г. № 38н «Об утверждении Порядка оказания медицинской помощи по профилю «гериатрия», Положением о Министерстве здравоохранения Республики Тыва, утвержденного постановлением Правительства Республики Тыва от 18 апреля 2013 г. № 228, приказом Министерства здравоохранения Республики Тыва от 20 июня 2016 г. № 753 «Об утверждении порядка оказания медицинской помощи по профилю «гериатрия» на территории Республики Тыва», **ПРИКАЗЫВАЮ:**

1. Утвердить прилагаемую маршрутизацию пациентов по профилю "гериатрия" на территории Республики Тыва.
2. Руководителям медицинских организаций, подведомственных министерству здравоохранения Республики Тыва, обеспечить:
  - проведение врачами-терапевтами, ВОП, фельдшерами ФАП скринингового опросника «Возраст не помеха» пациентам 60 лет и старше, согласно инструкции, утвержденной в приложении № 2 к настоящему приказу;
  - маршрутизацию пациентов с заболеваниями по профилю «гериатрия» в соответствии с маршрутизацией, утвержденной пунктом 1 настоящего приказа;
  - направление на консультацию к врачу-гериатру граждан, в том числе в иную медицинскую организацию, в случае отсутствия врача-гериатра, согласно Порядку оказания медицинской помощи по профилю «гериатрия», утвержденному приказом Министерства здравоохранения Российской Федерации от 29.01.2016 № 38н;
  - ежемесячное представление информации для заполнения формы мониторинга 4.1 ФП «Старшее поколение» главному внештатному гериатру министерства здравоохранения Республики Тыва Хертек В.О согласно приложению 3 к настоящему приказу в срок до 15 числа месяца, следующего за отчетным, для дальнейшей обработки этой информации и представления ее в министерство здравоохранения Республики Тыва.

3. ГБУЗ «Медицинский информационно-аналитический центр Республики Тыва» разместить настоящий приказ на официальном сайте Министерства здравоохранения Республики Тыва в информационно-телекоммуникационной сети «Интернет».

4. Контроль за исполнением настоящего приказа оставляю за собой.

5. Сектору организационного, документационного обеспечения и контроля Министерства здравоохранения Республики Тыва (Чыпсынак Ч.Н) направить копию настоящего приказа в медицинские организации, подведомственные Министерству здравоохранения Республики Тыва.

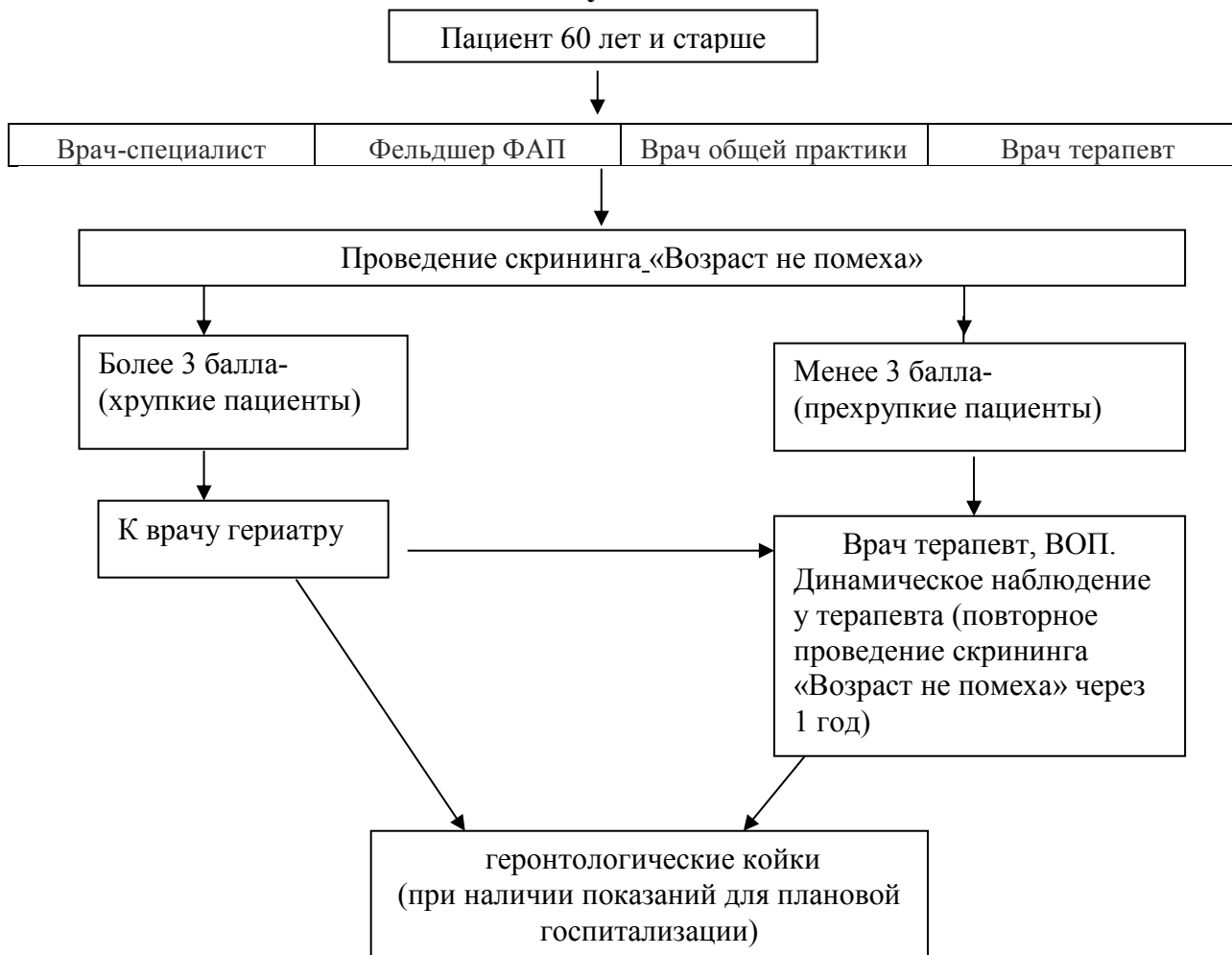
Первый заместитель министра



М.Д. Куулар

Приложение 1  
к приказу министерства  
здравоохранения

## Маршрутизация пациентов по профилю "гериатрия" на территории Республики Тыва



## Инструкция по проведению скринингового опросника «Возраст не помеха»

Дата \_\_\_\_\_

Ф.И.О.пациента \_\_\_\_\_ Полных лет \_\_\_\_\_

ИТОГО: 1-2 балла (профилактика старческой астении) - наблюдение по месту жительства

3-4 балла – осмотр врача гериатра (признаки старческой астении) - КБТФФ и мини-КОГ

5-7 баллов – осмотр врача гериатра (старческая астения) – КГО

Вопросы	Да (1)	Нет(0)
Похудели ли Вы на 5 и более кг за последние 6 месяцев? ( <b>Вес</b> )		
Испытываете ли Вы какие-либо ограничения в повседневной жизни из-за снижения <b>ЗР</b> ения или <b>Сл</b> уха?		
Были ли у Вас в течение последнего года <b>Травмы</b> , связанные с падением?		
Чувствуете ли Вы себя подавленным, грустным или встревоженным на протяжении последних недель? ( <b>Настроение</b> )		
Есть ли у Вас проблемы с <b>Памятью</b> , пониманием, ориентацией или способностью планировать?		
Страдаете ли Вы недержанием <b>Мочи</b> ?		
Испытываете ли Вы трудности в перемещении по дому или на улице? ( <b>Ходьба</b> до 100 м/ подъем на 1 лестничный пролет)		
<b>ИТОГО</b> <i>Пациент признается «хрупким» при 3 и более баллах</i>		

\*Имеется в виду непреднамеренное снижение веса. Если пациент похудел намеренно - за счет соблюдения специальной диеты или регулярной физической активности, балл не засчитывается. За каждый положительный ответ начисляется 1 балл

Дата \_\_\_\_\_

Подпись леч. врача. \_\_\_\_\_ / \_\_\_\_\_ /

### Форма 4.1 «Старшее поколение»

#### Раздел 1. ФП СП – Целевые показатели

№ строки	Наименование показателя	Значение показателя
№1	Численность населения в возрасте 60 лет и старше	
№2	Численность населения старше трудоспособного возраста	
№3	Число поступивших на геронтологические койки в возрасте 60 лет и старше, чел.	
№4	Число лиц старше трудоспособного возраста, поступивших на геронтологические койки, чел.	
№5	Число граждан старше трудоспособного возраста, охваченных профилактическими осмотрами, включая диспансеризацию, чел.	
№6	Число лиц старше трудоспособного возраста, у которых выявлены заболевания и патологические состояния	
№7	Число лиц старше трудоспособного возраста, у которых выявлены заболевания и патологические состояния, находящихся под диспансерным наблюдением, чел.	
№8	Численность граждан старше трудоспособного возраста из групп риска, проживающих в организациях социального обслуживания, чел.	
№9	Число граждан старше трудоспособного возраста из групп риска, проживающих в организациях социального обслуживания, прошедших вакцинацию от пневмококковой инфекции, чел.	
№10	Численность граждан старше трудоспособного возраста из групп риска, проживающих в организациях социального обслуживания, запланированных к вакцинации на текущий год, чел.	
№11	Численность граждан старше трудоспособного возраста из групп риска, проживающих в организациях социального обслуживания, провакцинированных в текущем году, чел.	
№12	Числа пациентов старше трудоспособного возраста, получивших травматический перелом проксимального отдела бедра, чел.	
№13	Числа пациентов старше трудоспособного возраста, получивших травматический перелом проксимального отдела бедра, получивших медицинскую помощь в форме хирургического вмешательства, чел.	
№14	Числа пациентов старше трудоспособного возраста, получивших травматический перелом проксимального отдела бедра, которым было выполнено эндопротезирование, чел.	3
№15	Уровень госпитализации на геронтологические койки лиц старше 60 лет на 10 тыс. населения соответствующего возраста, усл. ед.	Рассчитывается автоматически(стр. № 3)/(стр. № 1)*10 000
№16	Охват граждан старше трудоспособного возраста профилактическими осмотрами, включая диспансеризацию, %	Рассчитывается автоматически(стр. № 5)/(стр. № 2)*100
№17	Доля лиц старше трудоспособного возраста, у которых выявлены заболевания и патологические состояния, находящихся под диспансерным наблюдением, %	Рассчитывается автоматически(стр. № 7)/(стр. № 6)*100
№18	Доля граждан трудоспособного возраста из групп риска, проживающих в организациях социального обслуживания, вакцинированных против пневмококковой вакциной, % (за весь период)	Рассчитывается автоматически(стр. № 9)/(стр. № 8)*100

№19	Доля граждан трудоспособного возраста из групп риска, проживающих в организациях социального обслуживания, вакцинированных против пневмококковой вакциной, % (загод для электронного бюджета)	Рассчитывается автоматически(стр. № 11)/ (стр. № 10)*100
№20	Доля оперативных вмешательств при переломе проксимального отдела бедра у лиц старше трудоспособного возраста, %	Рассчитывается автоматически(стр. № 13)/ (стр. № 12)*100

## Раздел 2. ФП СП – Гериатрия

Таблица с краткой информацией о гериатрическом центре:

Наименование показателя	Показатель
В регионе открыт гериатрический центр	нет
Название гериатрического центра	
Наименование учреждения, на базе которого был открыт гериатрический центр	
Год открытия гериатрического центра	
Адрес учреждения, на базе которого открыт гериатрический центр	
Приказ РОИВ в сфере охраны здоровья об открытии гериатрического центра	(приложить документ)
Приказ учреждения об открытии гериатрического центра	(приложить документ)
Лицензия учреждения на осуществление медицинской деятельности по профилю «гериатрия»	(приложить документ)
Иные документы (структура учреждения, штатное расписание и др.)	(приложить документ)

Таблица с информацией о гериатрических кабинетах:

Наименование учреждения	Адрес учреждения	Число гер. кабинетов в учреждении	Статус кабинетов	Лицензия учреждения	Число ставок врачей-гериатров ШР	Из них ставок занято	Число физ. лиц врачей гериатров занято	Число ставок средн. мед. персонала ШР	Из них ставок занято	Число физ. лиц средн. мед. персонала занято

Таблица с информацией о геронтологических койках:

Наименование учреждения	Адрес учреждения	Число гер. коек в учреждении	Статус кабинетов	Лицензия учреждения	Число ставок врачей-гериатров ШР	Из них ставок занято	Число физ. лиц врачей гериатров занято	Число ставок средн. мед. персонала ШР	Из них ставок занято	Число физ. лиц средн. мед. персонала занято






Лист согласования к документу № 480пр/21 от 12.05.2021  
Инициатор согласования: Ооржак Д.Э. Главный специалист  
Согласование инициировано: 11.05.2021 13:55

**Лист согласования**

Тип согласования: **последовательное**

№	ФИО	Срок согласования	Результат согласования	Замечания
1	Ландык Л.Д.		Согласовано 12.05.2021 - 13:09	-
2	Куулар М.Д.		 Подписано 12.05.2021 - 16:13	-